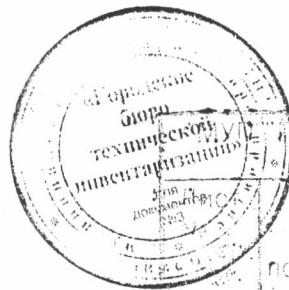
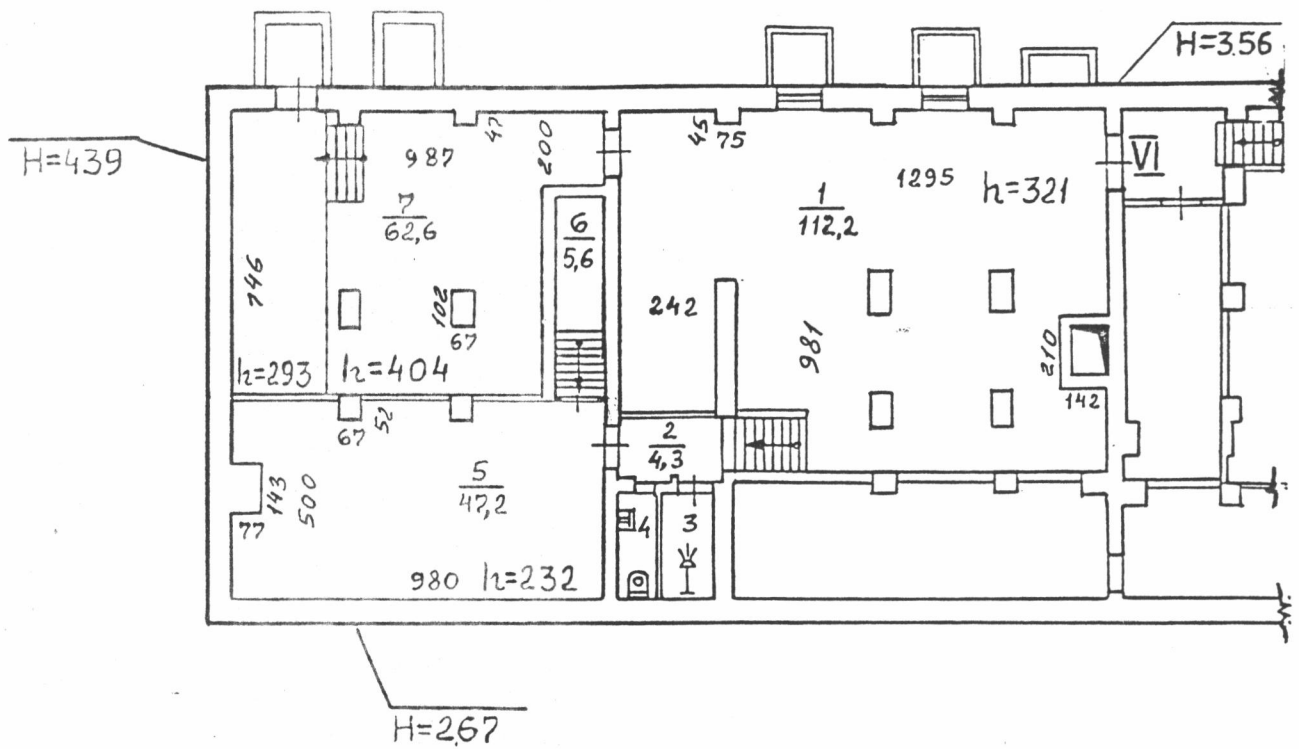


ПОДВАЛ



Инв. №		ЖС-531
Эксп. №		200
по ул. <u>Ленина</u> дом № <u>13</u>		
Новосибирск		
Дата	Исполнитель	С.И.О.
12.08.00г.	Инж.-инв.	Грищенко С.В.
.08.00г.	Инж. проект	Узвеева Л.А.
.08.00г.	Руч. пров. инв.	Гребнева Е.Т.

Экспликация

к поэтажному плану здания (строения), расположенного в г. Новосибирске по улице (переулку) Ленина дом № 13

1	2	3	4	5	Площадь по внутр. обмеру в кв. м.						12	13	14
					Складская								
					площадь нежилых помещений	в т. ч. полезная	площадь нежилых помещений	в т. ч. полезная	площадь нежилых помещений	в т. ч. полезная			
1/08	ПОДВАЛ	1	Склад		112,2	112,2							3,21
100г.		2	Коридор		4,3	4,3							2,63
		3	Душ		3,5	3,5							--
		4	Сан. узел		2,5	2,5							--
		5	Склад		47,2	47,2							2,32
		6	Кладовка		5,6	5,6							3,87
		7	Склад		62,6	62,6							4,04
					Итого по складу: 237,9		237,9				237,9		

Примечание: Написание наименования пустых граф производится при заполнении экспликации по назначению помещения

Муниципальное
унитарное предприятие
**ГОРОДСКОЕ БЮРО
ТЕХНИЧЕСКОЙ
ИНВЕНТАРИЗАЦИИ**

630099 г. Новосибирск, 99
ул. Трудовая, 3 тел. 22-44-88

«22» 08 2000 г.

№ 25571

ИНФОРМАЦИЯ

о наличии, местоположении, составе, техническом состоянии,
оценке и принадлежности недвижимого имущества
по результатам обследования в натуре «10» 07 2000 г.
Выдана копипету по управлению имуществом мэрии г. Новосибирска
для предоставления в Туроксделение юстиции
на предмет оформления прав собственности
в том, что недвижимое имущество по адресу: _____
ул. Ленина 13
зарегистрировано в материалах БТИ, и имеет на дату выдачи инвентарный
номер ИС-531, кадастровый номер _____,
регистрационный номер в реестре 12-78-24317
Земельный участок по землеотводным документам, площадью: _____ м².

Состав, основные характеристики, техническое состояние, оценка, обременения имущества.

№ п/п	Наименование объекта (строение, помещение, сооружение) <i>1999г.</i>	Инвентаризационная стоимость с учетом износа (руб.)	Материал стен	% износа	Общая площадь в кв.м. <i>панель.</i>	Площадь в кв.м. <i>панель.</i>	Жилая площадь в кв.м.	Примечание
II	<i>складское помещение в подвале 5-этажного жилого дома с подвалом</i>	<i>278800</i>	<i>кирп.</i>	<i>31</i>	<i>237,9</i>	<i>237,9</i>	-	
	Итого:	<i>278800</i>			<i>237,9</i>	<i>237,9</i>	-	

Обвести сумму составляет восемь тысяч восемьсот руб.

сумма прописью

В том числе возведено самовольно:

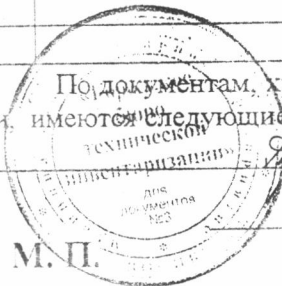
	Итого:							

сумма прописью

Собственники поименованного имущества

№ п/п	Наименование собственников	Доля собственности	Наименование правоустанавливающих документов

По документам, хранящимся в бюро технической инвентаризации на дату выдачи данной информации, имеются следующие сведения об арестах имущества и иных ограничениях по его отчуждению:



М. П.

подпись Ф. И. О. директора БТИ

Ф. И. О. исполнителя

Арестов, запрещение нет.

Кривоногова С. И.